

POMILIDS.IT

HUB DI ECONOMIA CIRCOLARE



CHI SIAMO

Pomili Demolizioni Speciali Srl è, da oltre 40 anni, punto di riferimento nei settori Ambiente e Automotive. L'Azienda è all'avanguardia nelle procedure e nelle tecnologie operative grazie all'alta qualificazione del suo team di operatori, composto da tecnici e addetti specializzati.

La Società ha sede principale a Monterotondo (Area Metropolitana di Roma Capitale) e nel 2023 ha inaugurato una seconda sede operativa nel nucleo industriale di Rieti-Cittaducale.

Pomili Demolizioni Speciali Srl è in costante aggiornamento in relazione alle esigenze del mercato e alle nuove normative introdotte, inoltre è in possesso delle più elevate qualifiche sul piano delle competenze ingegneristiche ambientali, organizzative e gestionali.

La Società adotta il Sistema di Gestione Integrato secondo gli standard internazionali UNI EN ISO 9001, ISO 14001, ISO 45001. Inoltre detiene SA 8000 e UNI PDR 125-2022.

L'Istituto Tedesco ITQF e La Repubblica A&F (Affari & Finanza) hanno pubblicato negli speciali "La Repubblica A&F", sezione "Qualità & Mercati", del 1° novembre 2021, 7 novembre 2022 e 13 novembre 2023 lo studio sulle aziende italiane (MPMI) e ha posizionato **Pomili Demolizioni Speciali Srl** per un triennio consecutivo (2021-2022-2023) tra le aziende italiane in maggiore espansione economica cioè i "Campioni della Crescita": risultato del lavoro fatto in questi anni dai comparti Automotive e Ambiente in un'ottica di economia circolare.



CERTIFICAZIONI E ISCRIZIONI

Pomili Demolizioni Speciali Srl, grazie all'ottimizzazione delle sue procedure e servizi, detiene i certificati di conformità:

- n. CERT-14541-2004-AQ-ROM-SINCERT (Qualità);
- n. 279892-2018-AE-ITA-ACCREDIA (Ambiente);
- n. 279893-2018-AHSO-ITA-ACCREDIA (Sicurezza sul Lavoro);
- n. 10000516583-MSC-SAAS-ITA (Etica e Responsabilità Sociale);
- n. C632004 (Parità di genere).

L'Azienda è iscritta all'Albo Nazionale Gestori Ambientali nelle categorie/classi 1D, 4D, 5C, 8F, 9D, 10B-C ed è socia di PolieCo - Consorzio nazionale per il riciclaggio di rifiuti di beni in polietilene.



I NUMERI DEL 2023

VEICOLI
TRATTATI

5.137



RIFIUTI
TRASPORTATI E GESTITI

7.353.313 kg



MANUFATTI RIMOSSI
CONTENENTI AMIANTO

49.306 kg





POMILIDS.IT

UFFICI

I nostri uffici svolgono un ruolo fondamentale nell'organizzazione dell'attività, punto di forza è la capacità amministrativa e organizzativa nella gestione dei servizi:

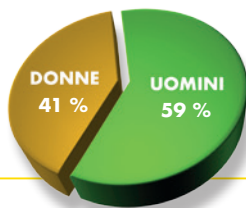
- Direzione;
- Amministrazione;
- Ufficio tecnico;
- Ufficio logistico-ambientale;
- Comunicazione e marketing;
- Accettazione.



I NUMERI DEL 2023

ADDETTI
UFFICI

17



ORE DI FORMAZIONE
DIPENDENTI

562



AUTOMOTIVE

POMILIDS.IT

AUTOMOTIVE

I NUMERI

5.137	6.520	6.904	6.404
2023	2022	2021	2020

VEICOLI TRATTATI

24.965

DAL 2020 AL 2023

AUTODEMOLITORE AUTORIZZATO

Pomili Demolizioni Speciali Srl, con sedi a Monterotondo (Roma) e Cittaducale (Rieti), è moderno impianto di Autodemolizione e Motodemolizione industriale. Centro di raccolta e trattamento dei Veicoli Fuori Uso (VFU), è Società associata a CAR – Confederazione Autodemolitori Riuniti; inoltre, è anche una piattaforma autorizzata Pra per il disbrigo delle pratiche di cancellazione.

L'Azienda rispetta tutti gli stringenti criteri sul conferimento, demolizione e radiazione dei VFU (tra cui quelli previsti dal progetto ELV-U.N.R.A.E. Unione Nazionale Rappresentanti Autoveicoli Esteri) e da Gennaio 2018 è in possesso della qualifica AVEI (Autodemolitore Veicoli Elettrici o Ibridi) per la corretta gestione del fine vita dei veicoli elettrici o ibridi.

Pomili Demolizioni Speciali Srl è Autodemolitore Autorizzato dei principali Brand Automotive e Case Automobilistiche, tra cui PSA e Stellantis.



CITROËN

DODGE



DS AUTOMOBILES



HONDA



HYUNDAI



INFINITI

ISUZU

IVECO



JAGUAR

Jeep



Movement that inspires

LANCIA



Maserati



NISSAN



OPEL



Polestar



RAM



SUBARU



SUZUKI

TESLA



VAUXHALL

VOLVO



AUTODEMOLITORE VEICOLI ELETTRICI E IBRIDI

Pomili Demolizioni Speciali Srl da Gennaio 2018 è 1° Autodemolitore con qualifica AVEI (Autodemolitore Veicoli Elettrici o Ibridi), in possesso delle capacità necessarie per la corretta gestione del fine vita dei veicoli elettrici o ibridi.

L'acquisizione delle conoscenze e competenze innovative sui veicoli elettrici e ibridi nell'attività di autodemolizione garantisce servizi specializzati e una partnership competitiva con i Brand Automotive. Per ottenere la qualifica, **Pomili Demolizioni Speciali Srl** ha dimostrato, in sede di audit di terza parte, di soddisfare requisiti di carattere tecnico, operativo-gestionale e formativo.

L'attestazione AVEI permette all'Azienda di:

- assicurare i Brand Automotive sulla corretta raccolta, sull'ideale trattamento e sull'adeguato riuso dei veicoli elettrici e ibridi, facendo riferimento alla loro documentazione tecnica per le operazioni da eseguire anche sui veicoli incidentati, per le informazioni sui diversi componenti, sui materiali e sulle sostanze pericolose;
- assicurare un servizio completo e professionale ai propri clienti, rimanendo al passo con le innovazioni di sistema e nella componentistica portate dalle differenti tecnologie presenti in commercio e riferibili ai veicoli elettrici o ibridi.

I tecnici di **Pomili Demolizioni Speciali Srl** recuperano e valorizzano componenti e batterie HV provenienti dalla messa in sicurezza di veicoli ibridi e/o elettrici, grazie ad attestazioni PES/PAV (Persona Esperta / Avvertita), alla qualifica PEI (Persona Idonea ai lavori elettrici sotto tensione), all'addestramento avanzato e continuativo sul trattamento della componentistica del veicolo elettrico e/o ibrido e grazie all'esperienza ultradecennale nel settore. L'attestazione AVEI e le certificazioni ISO garantiscono il rispetto della normativa ambientale, della CEI 11-27, degli obblighi sanciti nel D.Lgs. 81/08 in merito alla salute e sicurezza dei lavoratori e delle best practice definite dalle maggiori Case Automobilistiche.



Dasa-Rägister

AVEI
IAVEI-0623-01

PROGETTO GEA CARONTE24

Il progetto GEA (GEstione servizi ambientali e Autodemolizione), presentato da **Pomili Demolizioni Speciali Srl** per l'Avviso Pubblico "Digital Impresa Lazio", ha visto la realizzazione - con la collaborazione degli esperti in innovazione di Giunko Srl - del servizio online "CARonte24". Progetto cofinanziato dall'Unione europea grazie al contributo della Regione Lazio a valere sul POR FESR 2014-2020.

Attraverso il portale web Caronte24.com è possibile effettuare in autonomia:

- le richieste di ritiro veicoli;
- visualizzare lo stato delle prenotazioni;
- scaricare i documenti della rottamazione.

CARonte24.com

ROTTAMA DA CASA IL TUO VEICOLO IN 2 CLICK

Prenota il ritiro a domicilio del tuo veicolo!
24 ore su 24, 7 giorni su 7!



Caronte24.com è uno strumento a disposizione, per privati, professionisti ed enti pubblici.

Concessionario - Caronte24.com è nato a supporto dei professionisti per semplificare in un'unica piattaforma la gestione dei ritiri, documenti e stato di lavorazione. È possibile pianificare il ritiro dei mezzi nella propria sede o presso quella dei clienti, dedicando maggiori energie al business.

Autodemolitore - Caronte24.com mira a costituire una Rete di Autodemolitori presenti su tutto il territorio nazionale, così da garantire tracciabilità e sicurezza delle operazioni, grazie anche a una

crescita diffusa del know-how secondo i driver di innovazione e attenzione all'ambiente.

Ente pubblico - Caronte24.com vuole essere uno strumento semplice e funzionale di supporto per tutte le amministrazioni ed Enti pubblici. Insieme per togliere dalla strada tutti i veicoli abbandonati, per la gestione e organizzazione degli interventi di rimozione o demolizione dei veicoli fuori uso sul territorio.

info@caronte24.com



REGIONE
LAZIO



www.caronte24.com

PROGETTO CAR - CONTRO LE AUTO RIFIUTO

Pomili Demolizioni Speciali Srl a partire dal 23 ottobre 2018 ha iniziato il servizio di ritiro dei veicoli abbandonati nelle strade di Roma Capitale. Coordinati e coadiuvati dalla Polizia Locale, l'Azienda ha rimosso dalle pubbliche vie

6.143 veicoli

(auto/camion/furgoni/motorini/bici/velocipedi)

ANNI 2018-2023



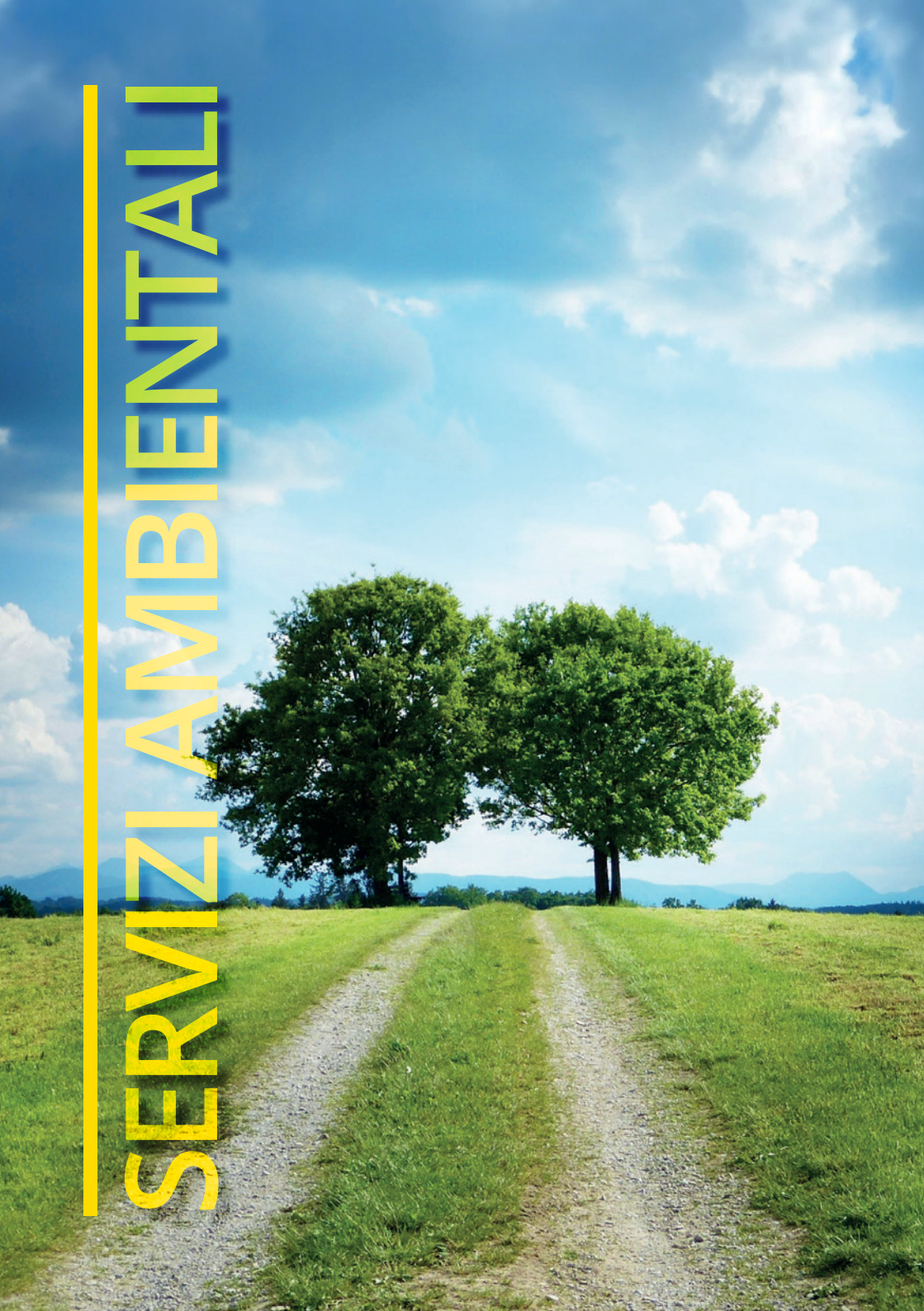
ROMA
CAPITALE

Forti di questa esperienza e grazie alla digitalizzazione dei processi permessa dalla piattaforma Caronte24.com, è stata sviluppata un'iniziativa volta a supportare le amministrazioni pubbliche locali per la tutela dei territori di competenza riguardo ai mezzi-rifiuti che insistono in aree pubbliche. A partire dal 2022 sono state siglate n°3 Convenzioni con enti Comune.

Questo è il nostro contributo per rendere più bella e vivibile la Capitale e i nostri territori: un servizio rapido e professionale per liberare le città da vere e proprie carcasse bruciate, veicoli vandalizzati e rottami vari, che deturpavano luoghi che vanno dal Centro Storico di Roma, all'area della Sabina, fino ai lidi di Ostia.



SERVIZI AMBIENTALI



POMILDS.IT

SERVIZI AMBIENTALI

I NUMERI



45

TEAM
(professionisti qualificati)



39

AUTOMEZZI
(iscritti all'Albo Naz. Gestori Ambientali)



199

CANTIERI
(per bonifiche dal 2020)

GESTIONE RIFIUTI NEL 2023

+12%

RISPETTO AL 2022



GESTIONE RIFIUTI

RITIRO, RACCOLTA, TRASPORTO E INTERMEDIAZIONE

Pomili Demolizioni Speciali Srl è azienda leader nel settore della Gestione dei Rifiuti, sia di origine urbana sia industriale. La Società, con un esteso parco mezzi di diverse tipologie di portata, è autorizzata in virtù dell'iscrizione all'Albo Nazionale Gestori Ambientali nelle categorie/classi 1D, 4D e 5C al ritiro, alla raccolta e al trasporto di:

- rifiuti urbani non pericolosi;
- rifiuti urbani pericolosi;
- rifiuti speciali non pericolosi;
- rifiuti speciali pericolosi.

I servizi sopra descritti vengono svolti con estrema professionalità e cura, garantendo allo stesso tempo interventi programmatici, scadenziati, tempestivi, precisi e in linea con le normative di riferimento:

- Sicurezza (D.Lgs. n. 81/2008 e ss.mm.ii.);
- Ambientale (D.Lgs. n. 152/2006 e ss.mm.ii.);
- Codice della Strada (D.Lgs. n. 285/1992 e ss.mm.ii.).



I NUMERI

ANNO	TOTALE	NON PERICOLOSI	PERICOLOSI
2023	7.353.313	3.293.044	4.060.269
2022	6.566.333	3.546.150	3.020.183
2021	8.579.057	3.691.930	4.887.127
2020	6.962.352	2.271.278	4.691.083

*Rifiuti trasportati e correttamente gestiti in kg.



NEL 2023 ABBIAMO GESTITO L'EQUIVALENTE
DI CIRCA 294 AUTOTRENI DI RIFIUTI

29.461.055 kg

TOTALE RIFIUTI TRATTATI
ANNI 2020-2023

L'Azienda è punto di riferimento per cittadini privati, imprese, attività commerciali ed Enti che devono gestire i propri rifiuti e che devono adempiere ai diversi obblighi previsti (tenuta e compilazione del registro di carico e scarico, redazione e presentazione del M.U.D. - Modello Unico di Dichiarazione Ambientale, fornitura, redazione e compilazione del Formulario di Identificazione dei Rifiuti).



Pomili Demolizioni Speciali Srl, centro di servizio e sede secondaria della Li.C.S.A.-Ecologia, è autorizzata alla tenuta dei registri di carico e scarico per le imprese produttrici di rifiuti speciali la cui produzione annua non ecceda le 20 tonnellate di rifiuti non pericolosi e le 4 tonnellate di rifiuti pericolosi. Quest'ultime possono quindi adempiere all'obbligo della tenuta dei registri di carico e scarico dei rifiuti anche tramite le associazioni imprenditoriali interessate o società di servizi di diretta emanazione delle stesse.

Pomili Demolizioni Speciali Srl può:

- sottoscrivere con tutti i clienti convenzioni chiare, semplici e trasparenti;
- espletare servizi su misura per ogni tipologia di esigenza e richiesta dei clienti (frequenza ritiri, orari, giorni, ecc.);
- effettuare, tramite laboratori autorizzati e certificati, servizi di campionamento e analisi chimico-fisiche sui rifiuti;
- fornire assistenza e attività di consulenza ambientale diretta per qualsiasi problematica in tema di gestione dei rifiuti;
- noleggiare e consegnare ai propri clienti container/contenitori/cisterne/cassoni scarrabili/compattatori omologati di diverse misure e capacità per il deposito dei rifiuti prima della raccolta.

Inoltre, l'Azienda effettua l'attività di intermediazione dei rifiuti (iscrizione all'Albo Nazionale Gestori Ambientali - Categoria 8) avendo consolidato nel tempo ottimi rapporti e partnership con impianti di stoccaggio/recupero/smaltimento di rifiuti.



RITIRO RIFIUTI URBANI INGOMBRANTI

Cosa sono i rifiuti ingombranti

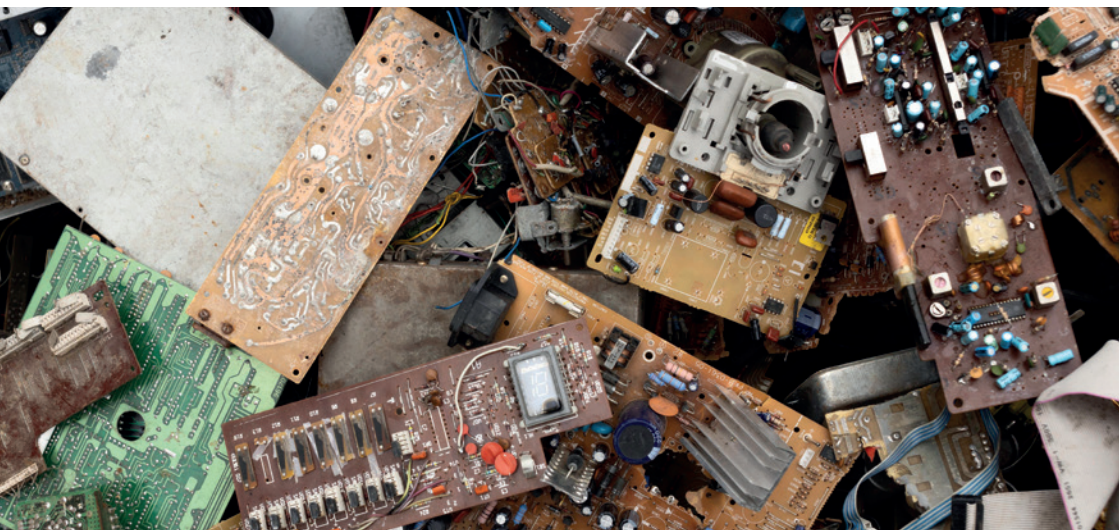
Per rifiuti ingombranti si intendono i rifiuti urbani di grandi dimensioni che non possono essere trasportati con autovettura, costituiti da oggetti di comune uso domestico e/o d'arredamento (frigoriferi, mobilio, tavoli, materassi, ecc.) nonché beni durevoli tra i quali RAEE (Rifiuti da Apparecchiature Elettriche ed Elettroniche), che per tipologia o dimensioni non sono oggetto di raccolta differenziata porta a porta.

A chi ci rivolgiamo:

- gestione ritiro porta a porta per Comuni ed Enti Pubblici;
- supporto alle Società appaltatrici dei servizi di igiene urbana;
- il servizio è riservato alle utenze domestiche;
- chi non disponga di un mezzo per il trasporto degli ingombranti alle isole ecologiche.

Nell'ambito di tale servizio sono previste le seguenti attività:

- ritiro degli ingombranti presso il piano stradale a seguito del posizionamento degli stessi da parte dell'utente in prossimità del proprio numero civico di residenza;
- trasporto e conferimento del materiale di cui sopra al Centro Comunale di Raccolta di competenza;
- trasporto e conferimento del materiale di cui sopra agli impianti di recupero/smaltimento autorizzati o ai Centri di Preparazione al Riutilizzo.



ROTTAMAZIONE, TRATTAMENTO E STOCCAGGIO
DI APPARECCHIATURE ELETTRICHE ED ELETTRONICHE (RAEE)
E MATERIALI FERROSI E NON

Nuova sede operativa per **Pomili Demolizioni Speciali Srl** nel settore gestione rifiuti: localizzata in Via Benito Graziani, 3 nel comune di Cittaducale (RI), località Santa Rufina, nucleo industriale.





La Società è autorizzata al trattamento e allo stoccaggio dei seguenti rifiuti:

- rottamazione di apparecchiature fuori uso (RAEE) contenenti sostanze pericolose e loro componenti, come elencate nell'allegato II del D.Lgs. 14 marzo 2014 n. 49 che svolgono unicamente operazioni di stoccaggio (R13) e reimpiego;
- rottamazione per il recupero, riciclo, reimpiego di apparecchiature fuori uso (RAEE) e loro componenti, come elencate nell'allegato II allo stesso D.Lgs. 49/2014, non contenenti sostanze pericolose;
- rottamazione per il recupero, riciclo, reimpiego di rifiuti non pericolosi (rottami metallici), nelle tipologie di cui al D.M. 5 febbraio 1998.

I NUMERI

METRI QUADRI TOTALI
DEL NUOVO IMPIANTO

5738mq

CODICI EER
AUTORIZZATI

43



BONIFICHE AMIANTO E SITI CONTAMINATI

Pomili Demolizioni Speciali Srl, regolarmente iscritta all'Albo Nazionale dei Gestori Ambientali nelle categorie/classi 9D e 10B-C, opera in tutto il territorio nazionale ed è supporto tecnico-organizzativo e operativo ottimale per affrontare problematiche, sia in ambito civile sia industriale, di:

- bonifiche di siti e beni contaminati, dismessi e non;
- rimozione, bonifica e incapsulamento, con prodotti specifici per la rimozione e lo smaltimento, di manufatti contenenti amianto di matrice compatta o friabile;
- confinamento, rivestimento e sovracopertura di manufatti contenenti amianto di matrice compatta o friabile;
- incapsulamento conservativo di manufatti contenenti amianto di matrice compatta o friabile;
- bonifiche di siti, beni e terreni contenenti amianto;
- valutazione del rischio e valutazione dello stato di conservazione delle coperture in cemento-amianto secondo il Decreto Direzione Generale Sanità n. 13237 del 18/11/2008 con la definizione e la certificazione specifica dell'Indice di Degrado (I.D.).

A titolo puramente esemplificativo i manufatti in cui è possibile riscontrare la presenza di amianto sono:

- | | | |
|----------------|-------------------|-----------------------------|
| • coperture; | • ciminiere; | • colle; |
| • discendenti; | • canne fumarie; | • pannelli isolanti; |
| • tubazioni; | • pavimentazioni; | • pannelli per tamponature; |
| • vasche; | • guaine; | • intonaci; |
| • serbatoi; | • coibentazioni; | • lastre varie; |
| • cassoni; | • guarnizioni; | • ecc... |

I NUMERI

ANNO	NUMERO CANTIERI	AMIANTO
2023	51	49.306
2022	61	48.308
2021	41	53.450
2020	46	38.033

*Amianto rimosso in kg.



**IN QUESTI ANNI ABBIAMO RIMOSSO L'EQUIVALENTE
DI CIRCA 8 AUTOTRENI DI SOLO AMIANTO**

189.097 kg

MANUFATTI RIMOSSE CONTENENTI AMIANTO
ANNI 2020-2023

Da molti anni l'Azienda è, inoltre, punto di riferimento per le pubbliche amministrazioni (Comuni, Province, Regioni, Enti vari), importanti imprese private nazionali e internazionali, amministratori condominiali e soggetti privati.

I tecnici dell'Azienda, con competenze ed esperienze specifiche nel settore, assicurano:

- la massima trasparenza nei rapporti con gli organi competenti (ASL, forze di Polizia, ecc.);
- il disbrigo di tutte le pratiche legate alle operazioni di bonifica previste dalla legge (redazione e presentazione del Piano di lavoro da presentare all'ASL di competenza, comunicazione inizio lavori, comunicazione fine lavori, verbale di ultimazione lavori, documentazione attestante la bonifica avvenuta, F.I.R. per attestare l'avvenuto conferimento a smaltimento, comunicazioni varie, ecc.);
- la fornitura di ogni tipo di informazione, suggerimento e collaborazione, per stilare studi e capitolati operativi e procedure di qualità, di analisi dei rischi e sicurezza.

La Società si occupa anche della gestione dei rifiuti che vengono generati e prodotti nei vari interventi, assicurando la tracciabilità e il controllo di tutte le fasi di:

- classificazione;
- caratterizzazione;
- prelievi di campioni di materiale contenenti amianto;
- campionamento e monitoraggio fibre aero disperse;
- analisi qualitative/quantitative/mineralometriche eseguite da laboratori abilitati;
- gestione documentale;
- imballaggio;
- trasporto e logistica;
- avvio a recupero e/o smaltimento in impianti autorizzati.



DEMOLIZIONI EDIFICI E IMPIANTI

Pomili Demolizioni Speciali Srl è in possesso delle più elevate qualifiche sul piano delle competenze ingegneristiche, organizzative e gestionali nelle operazioni di demolizione, smantellamento e scheletrizzazione di edifici e impianti, di smessi e non, di tipo:

- industriale;
- civile;
- commerciale;
- stradale;
- navale;
- militare;
- ferroviario;
- aeronautico.

La Società, che opera in tutta Italia, è in grado di eseguire diverse tecniche di demolizione in funzione dell'ambiente circostante e del tipo di commissione, in particolare:

- interventi a caldo;
- interventi a freddo;
- interventi a cannello;
- interventi con cesoie idrauliche semoventi, pinze, gru telescopiche, caricatori con benna ragno e altre attrezzature demolitrici specifiche;
- interventi selettivi e controllati;
- interventi con taglio a disco e filo diamantato;
- interventi in elevazione;
- interventi manuali.

I nostri tecnici, con competenze multidisciplinari, sono a disposizione per fornire consulenze e ogni tipo di informazione, collaborazioni, redarre capitolati operativi, offrire procedure di qualità e analisi dei rischi e sicurezza. Inoltre, l'Azienda si occupa della gestione dei rifiuti che vengono generati e pro-



dotti nei vari interventi assicurando la tracciabilità e il controllo di tutte le fasi di classificazione, caratterizzazione, analisi, gestione documentale, trasporto, logistica, avvio a recupero e/o smaltimento in impianti autorizzati.

L'efficienza organizzativa della nostra Società è sinonimo di affidabilità e certezza nel perseguire gli obiettivi prestabiliti, garantendo allo stesso tempo un intervento rapido, di qualità e in completa sicurezza. L'Azienda dispone, inoltre, di avanzata tecnologia e di personale tecnico specializzato e continuamente formato in grado di essere operativo su tutti i cantieri in tempi contenuti. In ogni fase della demolizione vengono garantite tutte le necessarie misure di prevenzione e protezione dei lavoratori e dell'ambiente, portando a termine tutte le operazioni di ripristino e di riconversione ambientale.

Pomili Demolizioni Speciali Srl effettua:

- completa dismissione, sgombero e riqualificazione di intere aree industriali;
- demolizione di silos, serbatoi, ciminiere, vasche, ecc.;
- smontaggio, rimozione e svuotamento selettivi di interni (arredi, mobilio, suppellettili, infissi, rivestimenti, pavimentazione, strutture, tramezzi, controsoffitti, opere murarie, massetti, tamponamenti esterni e interni, serramenti, impianti a vista, sanitari, materiali vari, ecc.) con il recupero e la valorizzazione dei materiali utili e lo smaltimento di quelli compromessi;
- traslochi industriali con servizio di deposito per brevi e lunghi periodi;
- sgombero e svuotamento di ristoranti, agriturismi e locali commerciali;
- recupero, smontaggio, valorizzazione e commercializzazione di impianti, attrezzature e macchinari industriali obsoleti e non, provenienti da dismissioni e/o fallimenti;
- riduzione in pristino e ripristino di locali commerciali e residenziali.

POMILIDS.IT

Ing. Luca Pomili

Amministratore delegato

(+39) 331 1810255 | direzione@pomilids.it



Pomili Demolizioni Speciali Srl

Società a socio unico

P.Iva / C.F.: 12376051004

Codice SDI: QYISEC3

Capitale Sociale: € 1.000.000,00 i.v

C.C.I.A.A.: Roma - 1370777

Codice INAIL: Roma - 19355272/25

P.A.T. INAIL (1): Roma - 21938244/39

P.A.T. INAIL (2): Rieti - 96359911

P.A.T. INAIL (3): Roma - 96668156/14

Pos. Ass. INPS: Roma - 7062309759



Sede legale e operativa Monterotondo

Via Salaria km 26+300, snc
00015 Monterotondo (RM)
(+39) 06 9060232

Sede operativa Rieti-Cittaducale

Via Benito Graziani, 3
02015 Cittaducale (RI)
(+39) 0746 605060

Publicata il 19 Novembre 2024, riferimento dati al 31 dicembre 2023.

www.pomilids.it

QUI TROVI L'ULTIMA
VERSIONE SEMPRE
AGGIORNATA

DOWNLOAD >>>

